

石油暖房のめやすについて

暖房のめやすに用いている「木造」「コンクリート」について ●温暖地の「木造」とは、木造戸建住宅、「コンクリート」とは、コンクリート集合住宅を指します。いずれも一重窓で断熱材なしの建物です。断熱材が施してある場合は約1.2倍の広さまでがめやすとなります。●寒冷地の「木造」とは、二重窓、断熱材(グラスウール)75mmの木造戸建住宅、「コンクリート」とは、二重窓、断熱材(ポリスチレンフォーム)30mmのコンクリート集合住宅を指します。これ以上の高断熱住宅では、木造で約1.2倍、コンクリートで約1.5倍の広さまでがめやすとなります。(一般社団法人 日本ガス石油機器工業会の自主基準によります。)

電気暖房のめやすについて

	1000W (AEH-G105N)		1050W (AEH-GS102N)	
断熱材	コンクリート住宅	木造住宅	コンクリート住宅	木造住宅
なし	4畳(57㎡)まで	3畳(41㎡)まで	4畳(60㎡)まで	3畳(43㎡)まで
50mm	7畳(108㎡)まで	4.5畳(71㎡)まで	7畳(112㎡)まで	4.5畳(75㎡)まで

1㎡当たり必要W数の計算基準

構造	コンクリート住宅	木造住宅
断熱材(mm)	なし 50	なし 50
1㎡当たり(W)	174 93	244 140

シーズヒーター・カーボンヒーター・ハロゲンヒーターの暖房のめやすは、日本電機工業会の統一基準によります。室内外温度差15℃の地区で、1畳=1.65㎡として(50Hzを基準として)算出しています。



安全に関する
ご注意

- ⊘ **ガソリン厳禁** ・必ず灯油をご使用ください。ガソリンなど揮発性の高い油は絶対に使用しないでください。
- ⚠ **給油時消火** ・給油は必ず消火し、火が消えたことを確かめてから行ってください。
- ⚠ **油もれ危険** ・給油タンクの給油口口金は確実に閉めてください。給油口口金が確実に閉まっているか確認してください。給油後は、給油口口金を下にして油もれないことをその場で確認してください。
- ⊘ **変質灯油禁止** ・変質灯油(持ち越した灯油など)、よごれた油、水の混じっている灯油などを使用しないでください。
- ⊘ **衣類乾燥厳禁** ・衣類などの乾燥に使用しないでください。衣類が落下して火がつき、火災の原因になります。

- ⊘ **スプレー缶厳禁** ・スプレー缶を温風や熱気の当たるところに放置しないでください。熱でスプレー缶の圧力が上がり爆発し、危険です。

- ⚠ **換気必要** ・石油ストーブ、石油ファンヒーターはお部屋の空気を使って燃やし、お部屋に排出する開放式の暖房機です。で、時おり(1時間に1~2回程度)窓を開けて換気してください。

- 石油ファンヒーターは、理美容院などヘアースプレーを常時使うような場所での使用は、お避けください。
- シリコン配合の枝毛用コート液・化粧品・つや出し剤などは使用しないでください。(点火ミスや途中消火など故障の原因になります。)
- ご使用の際は、取扱説明書をよくお読みの上、正しくお使いください。
- 燃料は必ず灯油(JIS 1号灯油)を使用してください。変質灯油、汚れた灯油、水のまじった灯油などは、絶対に使用しないでください。故障や燃焼不良の原因になります。
- 標高1,000m以上の高地では使用しないでください。

給油口口金について

くるりんトッテ




NEWカチッとキャップ




より快適にお使いいただくためのお願い

- 1 **ご面倒でも、必ず取扱説明書をお読みください。**
器具を快適かつ安全にご使用いただくために、正しい使い方、お手入れ方法を知っていただくことが大切です。
- 2 **シリコン配合製品にご注意を**
ファンヒーターを使用している部屋や隣接する部屋ではシリコン配合製品は使用しないでください。着火ミスや途中消火、換気サイン点滅の原因になります。
- 3 **日頃の点検を心がけてください。**
●ストーブの周りに燃えやすいものを近づけないでください。●空気取入口のフィルターのゴミホコリの掃除をしてください。●灯油タンクの水とゴミは定期的に取り除いてください。


 このマークは、一般財団法人日本燃焼機器検査協会が行う燃焼機器などの検査または認証に合格した事を証明するものです。石油暖房機をお買い求めの際は、マークがついていることを確かめてください。

- 4 **定期点検**(長期間ご使用になりますと、器具の点検が必要です。)
●石油燃焼機器は、使用される場所や条件、また使用時間により消耗・劣化する部品がありますので、お買い上げの販売店又は、修理資格者のいる店などに点検依頼されることをおすすめします。●定期点検は2シーズンに1回程度、シーズン終了後などに点検依頼されることをおすすめします。

愛情点検 長年ご使用の石油暖房機の点検を!

	こんな症状はありませんか	●油もれがする ●その他の異常や故障がある ●白煙が出たり、強いにおいがする ●運転中、異常な音がある	→ ご使用中 止 故障や事故防止のため、スイッチを切り、コンセントから電源プラグを抜いてホームページ、フリーダイヤル、販売店等へ点検・修理をご相談ください。 ※2シーズンに1回程度の定期点検をおすすめします。
--	--------------	---	---

長年ご使用の電気暖房機の点検を!

	こんな症状はありませんか	●電源コードやプラグが異常に熱くなる ●その他の異常や故障がある ●白煙が出たり、強いにおいがする ●運転中、異常な音がある	→ ご使用中 止 故障や事故防止のため、スイッチを切り、コンセントから電源プラグを抜いてホームページ、フリーダイヤル、販売店等へ点検・修理をご相談ください。 ※2シーズンに1回程度の定期点検をおすすめします。
--	--------------	--	---

保証書に関するお願い ●商品には保証書を添付しております。ご購入の際は、必ず保証書をお受取りの上、保管ください。なお、店名、ご購入期日の記載のないものは無効となります。
・補修用性能部品の保有期間は、製造打ち切り後6年です。(石油ファンヒーター・石油ストーブ・電気ストーブ)
・製造番号は安全確保上重要なものです。お買い上げの際には商品本体に製造番号が表示されているか、お確かめください。

あなたも会員になりませんか? 会員登録は無料です!! **Club Aladdin** 詳しくはホームページへ www.aladdin-aic.com Club Aladdinにメールアドレスをご登録いただきますと、お得で役立つ情報満載のメールマガジンをお届けいたします。

お買い求めは技術とサービスを誇る当店へどうぞ...

下記へお問い合わせください。
日本エー・アイ・シー株式会社
〒675-2462 兵庫県加西市別所町395番地
「取扱説明書のダウンロード」「メールでのお問い合わせ」などはホームページをご覧ください。
www.aladdin-aic.com 検索
お客様相談室  **0120-88-3090**
受付時間:平日9:00~17:00 (土曜・日曜・祝日・夏季休暇・年末年始を除く)



一般社団法人 **日本ガス石油機器工業会**
石油連盟
— 石油機器の普及に努めています —
2017 / 冬 - 2018 / 春



『遠赤グラファイトヒーター』

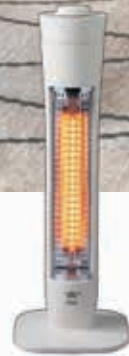
0.2秒瞬間暖房



Happy with Aladdin Magic! 



AEH-G911N



AEH-G404N



AEH-G421N



AEH-G105N



AEH-GM902N



AEH-GS102N

— 遠赤グラファイトヒーターとは —

航空・宇宙開発に欠かせない高分子フィルム（*ポリイミド）を単結晶に近い構造に仕上げたグラファイトシートを利用したグラファイトヒーターは高熱伝導性を実現し、立ち上がりが速く、暖かいヒーターです。

※通常の高分子に比べて破格の高強度、耐熱性を有する。極めて軽量かつ過酷な環境に強いという物理的性質があり、炭化することにより熱伝導率も高く鉄の約10倍となっています。



グラファイトマークとは……
グラファイトの分子構造「六角板状結晶」をヒントにし、暖かさとスピード感を表現したマークです。

point 1 すばやくあったか

スイッチを入れると同時にすばやい立ち上がり。

高性能遠赤グラファイトヒーターが瞬間暖房を可能にしました。

ピークまでの立ち上がりはやく、点灯した瞬間に暖かさを感じます。脱衣所や帰宅時にぴったりな暖房機です。

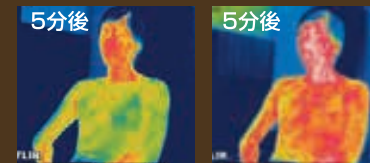
すばやい立ち上がり

すばやく暖める

point 2 暖かさが長持ち

遠赤効果でからだの芯からぽかぽか。

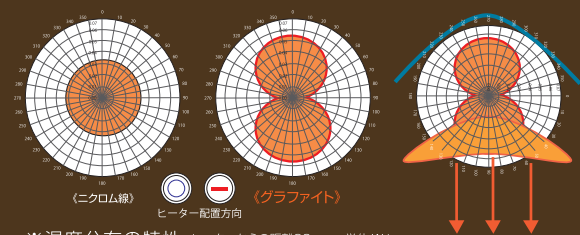
スイッチOFF5分後の体温を測定。



カーボンヒーターの場合 グラファイトヒーターの場合
※AJ-C9DB (K) と AEH-G903N (N) との比較

point 3 指向性が強く、面発光

更に反射板との組み合わせで、幅広く熱を伝えます。



※温度分布の特性 ヒーターからの距離30cm 単位:W/cm²

安全面を考慮した「赤外線センサー」で自動電源OFF

手軽に使えるパーソナルタイプ



AEH-G911N(N)



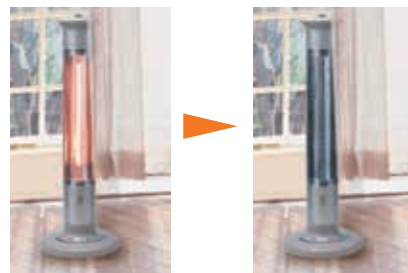
AEH-G404N(W)ホワイト

瞬暖&「赤外線センサー」搭載 AEH-G911N(N)

遠赤グラファイトヒーター(オープン価格)
JAN/4962365 030633

Infrared sensor
「赤外線センサー」とは
カーテンや障害物を「赤外線センサー」が検知すると、自動で
電源OFFにします。
※燃えやすい物の近くでのご使用は避けてください。

センサー部が障害物を検知すると通電OFF



赤外線センサー 2段階切換 自動首振り 8時間自動オフタイマー チャイルドロック 防災対応型 二重安全転倒OFFスイッチ(光センサー式)

■外形寸法:高さ870×幅300×奥行300mm(置台含む) ■質量(重量):約3.2kg ■消費電力:900W ■電力切換:900W/450W ■コードの長さ:1.8m

※防災対応型 二重安全転倒OFFスイッチ:二重安全転倒OFFスイッチとは、地震などで本体が転倒・傾いた際に通電を停止する機構で、転倒OFFスイッチ(押し棒式など)と違い、一度転倒した場合には製品を起こさない限り通電することはありません。

コンパクトサイズで、移動に便利なハンドル付き AEH-G404N(W)(T)

遠赤グラファイトヒーター(オープン価格)
JAN/4962365 030602(W)
/4962365 030596(T)

2段階切換 組立不要 サーモスタット
防災対応型 二重安全転倒OFFスイッチ(ボール式)



■(W)ホワイト ■(T)ブラウン

■外形寸法:高さ526×幅180×奥行180mm(置台含む) ■質量(重量):約1.2kg
■消費電力:400W ■電力切換:400W/200W ■コードの長さ:1.5m

※防災対応型 二重安全転倒OFFスイッチ:二重安全転倒OFFスイッチとは、地震などで本体が転倒・傾いた際に通電を停止する機構で、転倒OFFスイッチ(押し棒式など)と違い、一度転倒した場合には製品を起こさない限り通電することはありません。

手軽に使えるパーソナルタイプ AEH-G421N(W)(T)

遠赤グラファイトヒーター(オープン価格)
JAN/4962365 030626(W)
/4962365 030619(T)

サーモスタット
防災対応型 二重安全転倒OFFスイッチ(ボール式)



■(W)ホワイト ■(T)ブラウン

■外形寸法:高さ535×幅190×奥行190mm(置台含む) ■質量(重量):約1.2kg
■消費電力:400W ■コードの長さ:1.5m



家庭や職場など、
いろいろな場所で大活躍!!

簡単ダイヤル操作のスリムタイプ

AEH-GM902N(W)

遠赤グラファイトヒーター(オープン価格)
JAN/4962365 030572



自動首振り 2段階切換 防災対応型 二重安全転倒OFFスイッチ(ボール式)

■外形寸法:高さ810×幅300×奥行300mm(置台含む) ■質量(重量):約3.0kg
■消費電力:900W ■電力切換:900W/450W ■コードの長さ:1.5m

お好みの暖かさを設定できる4段切換

AEH-G105N(W)

遠赤グラファイトヒーター(オープン価格)
JAN/4962365 030565



4段階切換 自動首振り 防災対応型 二重安全転倒OFFスイッチ(ボール式)

■外形寸法:高さ680×幅300×奥行300mm(置台含む) ■質量(重量):約3.3kg
■消費電力:1000W ■電力切換:1000W/750W/500W/250W ■コードの長さ:1.5m

2種類のヒーター搭載で、
シーンに合わせて使い分け

瞬暖&遠赤のダブルヒーター

AEH-GS102N(T)

遠赤シーズヒーター/遠赤グラファイトヒーター(オープン価格)
JAN/4962365 030589

シーズヒーター&グラファイトヒーターの
DUOヒーター

シーンに合わせて使い分け

《すぐに暖まりたい時》 《じんわりと暖まりたい時》 《両方を実現したい時》



グラファイトヒーター シーズヒーター 2つのヒーターを併用



DUOヒーター 3段階切換 防災対応型 二重安全転倒OFFスイッチ(ボール式)

■外形寸法:高さ465×幅330×奥行176mm(置台含む) ■質量(重量):約2.3kg
■消費電力:1050W ■電力切換:1050W/600W/450W ■コードの長さ:1.2m

※防災対応型 二重安全転倒OFFスイッチ:二重安全転倒OFFスイッチとは、地震などで本体が転倒・傾いた際に通電を停止する機構で、転倒OFFスイッチ(押し棒式など)と違い、一度転倒した場合には製品を起こさない限り通電することはありません。

新提案!! グラファイトヒーターとファンヒーターのハイブリッド暖房機

温風を遠くへ広く届け、広いリビングも素早くあったか



グラファイトヒーター搭載ハイブリッド仕様

CAK-GF46A(G)

遠赤グラファイトヒーター/石油ファンヒーター(オープン価格)
JAN/4962365 011076

コンクリート造(集合)	ハイブリッド運転時 16 畳まで (26.5㎡)	木造(戸建)	ハイブリッド運転時 12 畳まで (20.0㎡)
-------------	--------------------------------	--------	--------------------------------

暖房出力/ハイブリッドモード(強)4.56~(弱)1.26kW
グラファイトモード(強)0.80~(弱)0.45kW
温風モード(強)3.76~(弱)0.81kW

タンク容量/7.0L

グラファイトヒーター搭載ハイブリッド仕様 フルワイドルーバー 足暖うるおいルーバー くるりんトツテ&トリプルトツテ クリーニング 消臭ストロングバーナー

■外形寸法:高さ465×幅460×奥行344mm(置台含む) ■質量(重量):12.0kg(タンク空時)/17.6kg(タンク満時) ■運転音(温風モード):(強)39(弱)23dB
■消費電力 ハイブリッドモード(点火時):1260W ハイブリッドモード(燃焼時):821W グラファイトモード:810W
温風モード(点火時):450W 温風モード(燃焼時):(強)21W(弱)12W(50Hz)/(強)21W(弱)13W(60Hz)

すぐに暖かいグラファイトヒーターと部屋全体を暖めるファンヒーターのハイブリッド暖房機!!

暖房効果の高い石油ファンヒーターに瞬暖のグラファイトヒーターを搭載したハイブリッド仕様の石油ファンヒーター。シーンに合わせて運転モードを選べます。

シーンに合わせて選べる運転モード

【HYBRIDモード】	【グラファイトヒーター専用モード】	【温風モード】
グラファイトヒーター 石油ファンヒーター (自動・強・弱)	グラファイトヒーター (強・弱)	石油ファンヒーター



CAK-GF46A(G)

広くムラなく温もりが持続するから
灯油の消費を抑える

AKF-DL4816N(R)

石油ファンヒーター(オープン価格)
JAN/4962365 015890

コンクリート造(集合)	17 畳まで (28.0㎡)	木造(戸建)	13 畳まで (21.5㎡)
-------------	-------------------	--------	-------------------

タンク容量/7.0L 暖房出力/(強)4.80~(弱)0.94kW



スマートルーバー フルワイドルーバー 足暖うるおい温風 光るアラジンエンブレム eco運転 くるりんトツテ&トリプルトツテ

クリーニング 消臭ストロングバーナー

■外形寸法:高さ451×幅486×奥行354mm(置台含む)
■質量(重量):12.6kg(タンク空時)/18.2kg(タンク満時)
■運転音:(強)43(弱)29dB
■消費電力 最大(点火時):610W(50/60Hz)
燃焼時:(強)34W(弱)16W(50Hz)/(強)32W(弱)19W(60Hz)
運転停止時:1.0W/0.9W

早く、すみずみまで暖かい

AKF-DX5816N(R)

石油ファンヒーター(オープン価格)
JAN/4962365 016002

コンクリート造(集合)	21 畳まで (34.5㎡)	木造(戸建)	15 畳まで (25.0㎡)
-------------	-------------------	--------	-------------------

タンク容量/7.0L 暖房出力/(強)5.80~(弱)0.94kW



■外形寸法:高さ451×幅486×奥行354mm(置台含む)
■質量(重量):12.6kg(タンク空時)/18.2kg(タンク満時)
■運転音:(強)43(弱)29dB
■消費電力 最大(点火時):610W(50/60Hz)
燃焼時:(強)35W(弱)16W(50Hz)/(強)33W(弱)19W(60Hz)
運転停止時:1.0W/0.9W

AKF-DL4816N(R)

コンパクトなのにパワフル設計

電源不要で停電時でも使える石油ストーブ

石油ファンヒーター



石油ストーブ

使いやすいコンパクト設計

AKF-P3516N(W)

石油ファンヒーター(オープン価格)
JAN/4962365 015883

コンクリート造(集合)	13 (21.5m) 畳まで	木造(戸建)	9 (15.0m) 畳まで	PS 対応品
-------------	-------------------	--------	------------------	-----------

タンク容量/4.0L 暖房出力/(強)3.50~(弱)0.81kW

- NEWカチッとキャップ
- フルワイドルーバー
- 足暖うるおい温風
- eco運転
- クリーニング
- 消臭ストロングバーナー

■外形寸法:高さ415×幅358×奥行299mm(置台含む)	■消費電力 最大(点火時):610W(50/60Hz)
■質量(重量):8.4kg(タンク空時)/11.6kg(タンク満時)	燃焼時 : (強)21W(弱)13W(50Hz)/(強)21W(弱)13W(60Hz)
■運転音:(強)37(弱)24dB	運転停止時 : 1.0W(50/60Hz)

AKF-P3516N(W)



数量
限定

安心、安全を考えた「切タイマー」付

AKP-U288(K)

石油ストーブ(オープン価格)
JAN/4962365 016026

コンクリート造(集合)	10 (16.5m) 畳まで	PS 対応品
木造(戸建)	8 (13.0m) 畳まで	

タンク容量/4.4L

暖房出力/2.80kW

3.5,8 時間自動消火タイマー機能付
長時間設定タイマーで消し忘れを防止します。
※電池が切れると作動しません。



OFF TIMER
切タイマー



AKP-U288(K)

- 3.5,8h自動消火タイマー
- においとる機能
- 簡単点火
- e-コン機能
- 排ガス浄化触媒
- 給油時自動消火
- 対震自動消火
- 新安全基準適合

- NEWカチッとキャップ
- 大容量タンク
- レバースイッチ
- 給油サイン

■外形寸法:高さ496×幅345×奥行327mm(置台含む)	■質量(重量):7.6kg(タンク空時)/11.1kg(タンク満時)	■燃料消費量:(強)0.272ℓ/h (弱)0.191ℓ/h
■燃料継続時間:(強)16.0時間 (弱)24.2時間		

使いやすいコンパクト設計

AKP-S248(K)

石油ストーブ(オープン価格)
JAN/4962365 016019

コンクリート造(集合)	9 (15.0m) 畳まで	PS 対応品
木造(戸建)	7 (11.5m) 畳まで	

タンク容量/3.2L 暖房出力/2.40kW

- 簡単点火
- 給油時自動消火
- 対震自動消火
- 新安全基準適合
- NEWカチッとキャップ
- レバースイッチ
- 給油サイン

■外形寸法:高さ395×幅345×奥行340mm(置台含む)	■質量(重量):6.1kg(タンク空時)/8.7kg(タンク満時)	■燃料消費量:0.233ℓ/h	■燃料継続時間:13.7時間
--------------------------------	-----------------------------------	-----------------	----------------

数量
限定



アラジン石油ファンヒーター標準機能

AKF-DL4816N AKP-DX5816N AKF-P3516N

消臭機能+電気代がお得!!

消臭ストロングバーナー

におい、耐久性、コンパクト性を追求。耐タール性能にもすぐれています。

ピタッと消臭ノズル

ニオイの元となる未燃ガスを瞬時に遮断します。

アラジンだから 電気代がこれだけ!!

型 式	暖房出力	消費電力		1ヶ月の電気代	
		強	弱	強	弱
AKF-P3516N	3.50~0.81	21W	13W	約138.08円	約84.24円
AKF-DL4816N	4.80~0.94	34W	16W(50Hz)	約207.36円	約103.58円
AKF-DX5816N	5.80~0.94	35W	16W(50Hz)	約226.80円	約103.58円

1日8時間×30日×27円(新電力料金めやす単価)(1kWで1時間にかかる電気代/kWhで試算。
※点火による電力消費は含まない)

灯油代を節約!!

eco運転で省エネ!

■ムダな暖めすぎを防止。

室温が設定温度より3度上昇すると運転を停止し、室温が設定温度より1度下がると運転を開始し、ムダな暖めすぎを防止します。

灯油代年間
2,310円節約*

*年間使用時間は1日10時間5ヶ月使用で計算。*灯油価格は石油情報センター調査価格の2017年1月10日の全国平均店頭価格77円/Lで計算。

フルワイドルーバー

すみずみまであたたか

吹き出し口全面からパワフルな温風を送り出し、お部屋のすみずみまで素早く暖めます。

足暖うるおい温風

足元から素早く暖房

水分を含んだるおい温風(灯油燃焼時に灯油1Lで約1Lの水分を発生)を足元へ、そしてより速くへ運ぶルーバーで、無理なくお部屋のすみずみまで素早く暖めます。

アラジン オリジナル デザイン「AJ」シリーズ

変わらない品質と伝統の青い炎



AJ シリーズ SERIES

AJ-F50E(K)



BF シリーズ SERIES

BF-3911(G)

ハイパワーで広いリビングに

AJ-F50E(K)

石油ファンヒーター(オープン価格)
JAN/4962365 020122

コンクリート造(集合) **18** (29.5m²) 畳まで 木造(戸建) **13** (21.5m²) 畳まで

暖房出力/温風モード(強) 5.00~(弱) 0.81kW
輻射モード(強) 3.50~(弱) 0.81kW

タンク容量/7.0L



コンパクトタイプ、和室などに

AJ-F38D(K)

石油ファンヒーター(オープン価格)
JAN/4962365 020108

コンクリート造(集合) **14** (23.0m²) 畳まで 木造(戸建) **10** (16.5m²) 畳まで

暖房出力/温風モード(強) 3.76~(弱) 0.81kW
輻射モード(強) 3.22~(弱) 0.81kW

タンク容量/7.0L



- 遠赤ふく射
- マイナスイオン
- サーキュレーション温風
- フルワイドルーバー
- 足暖うるおいルーバー
- eco運転
- スピード点火
- イオン消臭*
- 消臭ストロングバーナー
- トリプルとって&くるりんトッテ
- 残り燃焼時間表示
- 給油バックアップ
- 給油予告
- 7Lたっぷりタンク
- あったかタイマー
- チャイルドロック
- メモリー機能
- 時計表示
- 3時間延長
- クリーニング
- 自己診断機能
- 換気サイン
- 対震自動消火

■外形寸法:高さ539×幅506×奥行342mm(置台含む)
■質量(重量):15.0kg(タンク空時)/20.6kg(タンク満時)
■運転音:温風モード:(強)24dB(弱)24dB 輻射モード:(強)38(弱)24dB
■消費電力 最大(点火時):610W(50/60Hz)
温風モード(燃焼時):(強)28W(弱)14W(50Hz)/(強)28W(弱)16W(60Hz)
輻射モード(燃焼時):(強)24W(弱)14W(50Hz)/(強)25W(弱)16W(60Hz)

■外形寸法:高さ455×幅420×奥行344mm(置台含む)
■質量(重量):12.5kg(タンク空時)/18.1kg(タンク満時)
■運転音:温風モード:(強)39(弱)23dB 輻射モード:(強)38(弱)22dB
■消費電力 最大(点火時):610W(50/60Hz)
温風モード(燃焼時):(強)19W(弱)11W(50Hz)/(強)19W(弱)12W(60Hz)
輻射モード(燃焼時):(強)16W(弱)10W(50Hz)/(強)18W(弱)11W(60Hz)

*ニオイのものとハイドロカーボンがマイナスイオン発生ユニットから発生したマイナスイオンに停滞し消臭触媒に吸着させ、においを抑えます。

瞬暖+「赤外線センサー」搭載

AJ-G9DF(K)

遠赤グラファイトヒーター(オープン価格)
JAN/4962365 030640

専用リモコン付
リモコン付で離れた場所からも操作できます。
※リモコンでON操作はできません。

1 危険を防ぐ「赤外線センサー」

カーテンや障害物を「赤外線センサー」が検知すると、自動で電源OFFにします。
※燃えやすい物の近くでのご使用は避けてください。

2 「遠赤グラファイトヒーター(日本製)」

パッと点灯して、すぐ暖かい!!高性能グラファイトヒーター使用で瞬間暖房を可能にしました。
※「赤外線センサー」搭載により点灯まで約0.4秒かかります。

※上下シルバー部分・切り替えツマミはアルミニウム素材で高級感アップ。



日本製

- 赤外線センサー
- 4段階切換
- 自動首振り
- 8時間自動オフタイマー
- チャイルドロック
- 防災対応型 二重安全転倒OFFスイッチ(光センサー式)
- リモコン

■外形寸法:高さ870×幅300×奥行300mm(置台含む) ■質量(重量):3.8kg ■消費電力:900W ■電力切換:900W/700W/500W/300W ■コードの長さ:1.8m
※防災対応型 二重安全転倒OFFスイッチ:二重安全転倒OFFスイッチとは、地震などで本体が転倒・傾いた際に通電を停止する機構で、転倒OFFスイッチ(押し棒式など)と違い、一度転倒した場合には製品を起さな限り通電することはありません。

青い炎でやわらかな暖かさ

「ブルーフレームヒーター」の美しい青い炎はムラなく気化した灯油に十分な酸素が供給された、良い燃焼状態である証拠です。しかも対流式なので暖められた空気がお部屋をくまなく、ふんわりと包みこみます。



ニオイを抑えた心地よさ

燃焼中はもちろん、点火・消火時のいやなニオイを感じさせません。そのわけは着火と同時に素早くブルーの炎で燃焼するため、未燃焼ガス(ニオイ)の発生が起こりにくからです。また、燃焼時のしん及び、その周辺の温度が低いので、消火時間が短く、未燃焼ガス(ニオイ)が発生しにくくなっています。

万一の時の対震

「ブルーフレームヒーター」の対震自動消火装置は、セットレバーとしんを上げるだけでセットされるしん降下式。内蔵の感震器が敏感に地震動をキャッチし瞬時に消火します。



日本製

BF3911(W)

ホワイト
JAN:4962365 010307



日本製

BF3911(G)

グリーン
JAN:4962365 010314



日本製

BF3912(K)

ブラック
JAN:4962365 010321



仕様

型番/仕様項目	種類	暖房出力	暖房のめやす	外形寸法	質量(重量)	タンク容量	燃焼持続時間	使用燃料	燃料消費量
BF3911	しん式・自然通気形	2.68kW	コンクリート(集合)/10畳(16.5m ²)	551×388×405 (高さ×幅×奥行mm)	8.5kg(タンク空時)/11.8(タンク満時)	4.1ℓ	15.8時間	灯油 (JIS1号灯油)	0.26ℓ/h
BF3912	自然対流形		木造(戸建)/7畳(11.5m ²)						

機能一覧

■電気ストーブ機能一覧

	AEH-G911N(N)	AEH-G404N(W)(T)	AEH-G421N(W)(T)
品名	遠赤グラファイトヒーター	遠赤グラファイトヒーター	遠赤グラファイトヒーター
カラー	シャンパンゴールド	ホワイト/ブラウン	ホワイト/ブラウン
快適機能	自動首振り		
	消費電力2段階切換		
安全装置	8時間自動オフタイマー		
	赤外線センサー		
	チャイルドロック		
	サーモスタット		
	防災対応型 二重安全転倒OFFスイッチ(光センサー式)	防災対応型 二重安全転倒OFFスイッチ(ポール式)	
	AEH-GM902N(W)	AEH-G105N(W)	AEH-GS102N(T)
品名	遠赤グラファイトヒーター	遠赤グラファイトヒーター	遠赤シーズヒーター/遠赤グラファイトヒーター
カラー	ホワイト	ホワイト	ブラウン
快適機能	自動首振り		
	消費電力2段階切換	消費電力4段階切換	消費電力3段階切換
安全装置	防災対応型 二重安全転倒OFFスイッチ(ポール式)		

※防災対応型 二重安全転倒OFFスイッチ:二重安全転倒OFFスイッチとは、地震などで本体が転倒・傾いた際に通電を停止する機構で、転倒OFFスイッチ(押し棒式など)と違い、一度転倒した場合には製品を起こさない限り通電することはありません。

■石油ファンヒーター機能一覧

	CAK-GF46A(G)	AKF-DX5816N(R)	AKF-DL4816N(R)	AKF-P3516N(W)
油タンク容量	7.0L			
暖房のめやす	コンクリート造(集合) 16畳/26.5㎡ ^{※1}	コンクリート造(集合) 21畳/34.5㎡	コンクリート造(集合) 17畳/28.0㎡	コンクリート造(集合) 13畳/21.5㎡
	木造(戸建) 12畳/20.0㎡ ^{※1}	木造(戸建) 15畳/25.0㎡	木造(戸建) 13畳/21.5㎡	木造(戸建) 9畳/15.0㎡
快適機能	ハイブリッドモード(グラファイトヒーター)	スピード点火(スイッチを入れて、約10秒後に温風が出ます。)		
		スマートルーバー(温風を速く、広く届け温度ムラを抑えます。)		
		フルワイドルーバー ^{※2} (吹き出し口全面からの温風でワイドに暖房。)		
		足暖うるおい温風(足元から、遠くまで温風を届けます。)		
		eco運転 ^{※3} (体感温度を変えずに燃焼量・風量を下げ、効率暖房。)		
消臭機能	においとりサイン(液晶部で消臭動作をお知らせします。)			
	消臭ストロングバーナー(点火・消火時のにおいをもとから抑え、耐久性も向上。)			
給油機能	トリプルとって(給油もしやすく、持ち運びラクラク。)			
	7Lたっぷりタンク(大型タンクで、給油回数を削減できます。)			
	給油キャップ:くるりんトッテ		給油キャップ:NEWカチッと	
	残り燃焼時間表示(残り燃焼時間を表示とアラームでお知らせ。)			
操作性	給油バックアップ(給油タンクの灯油が切れても、1時間は燃焼します。)			
	給油予告(サインとブザーで給油時をお知らせします。)			
	光るアラジンエンブレム(アラジンランプで運転状況を確認できます。)			
	あったかタイマー(設定時刻には、暖まっているように運転を開始します。)			
	チャイルドロック(お子さまのイタズラによる誤動作を防ぎます。)			
	メモリー機能 ^{※4} (コンセントを抜いても、設定温度を記憶。)			
安全性	時計表示 ^{※5} (運転スイッチが「切」の時は、現在時刻を表示。)			
	3時間延長(消し忘れ消火装置による自動消火を3時間延長します。)			
	クリーニング(気化素子に付着したタールを除去します。)			
	自己診断機能(運転が自動停止した時、原因を記号・数字でお知らせ。)			
安全性	換気サイン(換気が必要となると、サインとブザーでお知らせ。)			
	対震自動消火(強い地震や衝撃を受けた時、自動消火します。)			
	給油時消火装置(給油タンクを本体から取り外すと運転が停止します。)			

※1 ハイブリッド運転時 ※2 タンクスペースの前からも、柔らかな温風を送ります。 ※3 3時間以上の暖房運転をする時に有効。また、設定温度より3度上がると消火し、1度下がると再点火します。
※4 現在時刻はコンセントを抜いた場合、再設定が必要です。 ※5 運転停止時は、デジタル表示部の明るさがやや暗くなります。

■石油ストーブ機能一覧

	AKP-U288(K)	AKP-S248(K)
油タンク容量	4.4L	
暖房のめやす	コンクリート造(集合) 10畳/16.5㎡	コンクリート造(集合) 9畳/15.0㎡
	木造(戸建) 8畳/13.0㎡	木造(戸建) 7畳/11.5㎡
快適機能	においとる機能 ^{※1} (消火時の未燃ガスを吸引。においを抑えます。)	
	簡単点火 ^{※2} (電子点火の採用で、簡単に、すばやく点火できます。)	
安全性	e-コン機能(小さな炎で上手に暖め。暖めすぎやにおいを抑えます。)	
	8時間切タイマー(消し忘れ防止に役立ちます。)	
	排ガス浄化触媒(空気もクリーンに、室内のニオイの軽減にも役立ちます。)	
	給油時自動消火(カートリッジタンクを抜くと自動的に火が消えます。)	
使いやすさ	対震自動消火(強い地震や衝撃を受けると、自動消火します。)	
	新安全基準適合(新安全基準適合タンク)	
	大容量タンク(給油の手間と回数を減らせます。)	
使いやすさ	レバースイッチ(点火も消火もワンタッチで操作できます。)	
	給油サイン(油切れ(約1.5時間前)をお知らせします。)	

※1 電池が切れると作動しません。 ※2 オープン価格商品の価格は販売店にお問い合わせください。

※乾電池別売(単2形アルカリ乾電池×4個使用)

■AJシリーズ機能一覧

	AJ-F50E(K)	AJ-F38D(K)	AJ-G9DF(K)
油タンク容量	7L		
暖房のめやす	コンクリート造(集合) 18畳/29.5㎡	コンクリート造(集合) 14畳/23.0㎡	遠赤グラファイトヒーター
	木造(戸建) 13畳/21.5㎡	木造(戸建) 10畳/16.5㎡	ブラック
快適機能	遠赤ふく射(遠赤外線で、身体の芯までじんわり暖まります。)		
	マイナスイオン(運転時にマイナスイオンを発生します。)		
	サーキュレーション温風(お部屋を循環する微温風で温度ムラを抑えます。)		
	フルワイドルーバー ^{※1} (吹き出し口全面からの温風でワイドに暖房。)		
	足暖うるおいルーバー(足元から、遠くまで温風を届ける固定式ルーバー。)		
消臭機能	eco運転(体感温度を変えずに燃焼量・風量を下げ、効率暖房。)		
	スピード点火(スイッチを入れて、約10秒後に点火します。)		
消臭機能	イオン消臭 ^{※2} (マイナスイオンとふく射体で、点火・消火時のにおいを抑えます。)		
	消臭ストロングバーナー(点火・消火時のにおいをもとから抑え、耐久性も向上。)		
給油機能	トリプルとって(給油もしやすく、持ち運びラクラク。)		
	くるりんトッテ(手が汚れにくく、片手でラクラク持ち運びができます。)		
	残り燃焼時間表示(残り燃焼時間を表示とアラームでお知らせ。)		
	給油バックアップ(給油タンクの灯油が切れても、1時間は燃焼します。)		
操作性	給油予告(サインとブザーで給油時をお知らせします。)		
	7Lたっぷりタンク(大型タンクで、給油回数を削減できます。)		
	あったかタイマー(設定時刻には、暖まっているように運転を開始します。)		
	チャイルドロック(お子さまのイタズラによる誤動作を防ぎます。)		
	メモリー機能 ^{※3} (コンセントを抜いても、設定温度を記憶。)		
	時計表示 ^{※4} (運転スイッチが「切」の時は、現在時刻を表示。)		
安全性	3時間延長(消し忘れ消火装置による自動消火を3時間延長します。)		
	クリーニング(気化素子に付着したタールを除去します。)		
	自己診断機能(運転が自動停止した時、原因を記号・数字でお知らせ。)		
安全性	換気サイン(換気が必要となると、サインとブザーでお知らせ。)		
	対震自動消火(強い地震や衝撃を受けると、自動消火します。)		
	給油時消火装置(給油タンクを本体から取り外すと運転が停止します。)		

※1 タンクスペースの前からも、柔らかな温風を送ります。 ※2 ニオイのもとをハイドロカーボンがマイナスイオン発生ユニットから発生したマイナスイオンに吸附し消臭触媒に吸着させにおいを抑えます。
※3 現在時刻はコンセントを抜いた場合、再設定が必要です。 ※4 運転停止時は、デジタル表示部の明るさがやや暗くなります。

